

Portál MEFANET LF v Plzni

Lékařská fakulta v Plzni ve snaze o sjednocení elektronických vzdělávacích zdrojů vstoupila do projektu MEFANET, jehož jedním ze zásadních výstupů je jednotné internetové prostředí (portál) MEFANET.

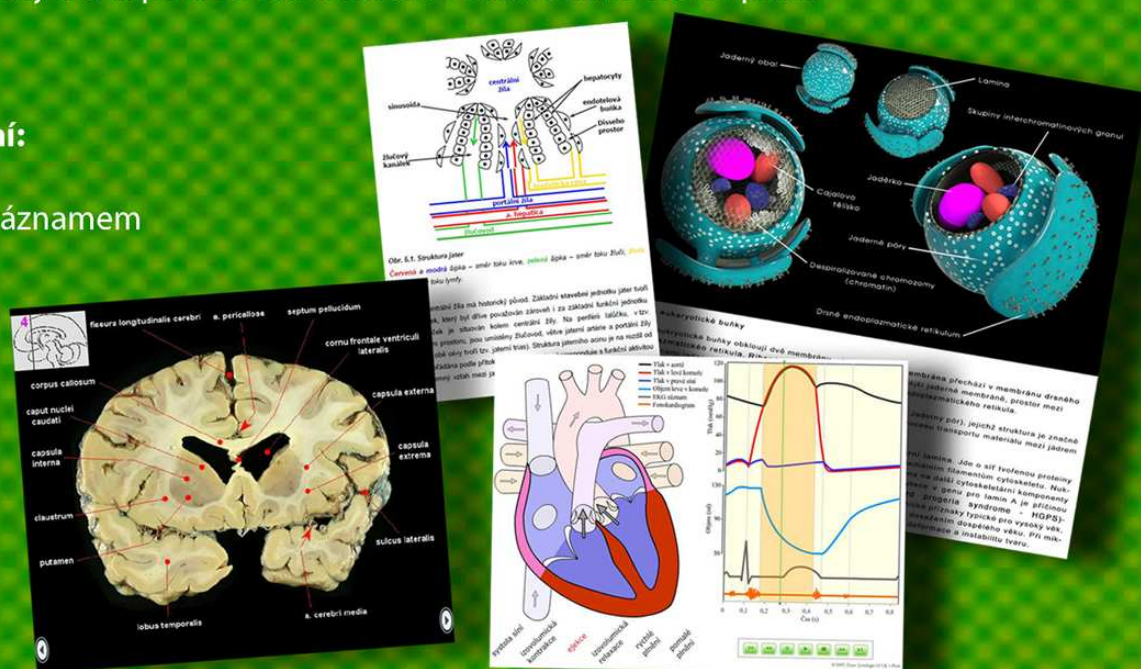
Vedení LF vyzývá pedagogy, kteří mají zájem o poskytování svých vzdělávacích materiálů studentům, aby tento neveřejný portál, určený výhradně studentům a zaměstnancům LF, využívali.

Díla zde umístěná jsou publikována moderní formou v přehledně strukturovaném systému, který je jednotný pro všechny lékařské fakulty v ČR a SR. Umístění studijního materiálu probíhá velmi rychle přes specializovaná pracoviště OVAVT a AVC, která zajišťují autorům poradenské a další služby usnadňující vytváření, zpracování a definitivní úpravu materiálů.

Na základě požadavků autorů a po schválení Ediční komisí pro elektronické vzdělávání pod vedením proděkana doc. MUDr. Antonína Zichy, CSc., je možné recenzovaná díla zpřístupnit též na neveřejnou centrální bránu MEFANET, která poskytuje služby všem LF v ČR a SR. Ediční komise také zajišťuje např. recenzenty děl či poradenskou službu v oblasti autorského práva.

Možnosti publikování:

- PDF dokumenty
- prezentace s audio záznamem
- flashové animace
- videomateriály
- a další



Publikovaná díla jsou zařazena podle lékařského oboru. Díla jsou přístupná pouze po autorizaci a jsou chráněna platnými předpisy upravujícími právo autorské pod licencí CCPL(Creative Commons Puplic Licence).

Publikovaným dílům bude přiděleno ISSN pokračujícího on-line zdroje.

Cílem portálu MEFANET je vytvořit pro studenty jednotný zdroj elektronických studijních materiálů vedle vzdělávacího systému MOODLE, který je na LF v Plzni určen pro tutorované elektronické vzdělávání.

Adresa:

mefanet.lfp.cuni.cz
www.mefanet.cz

Kontakt:

Mgr. Petr Míka, OVAVT
tel. 377593477, mika@dante.lfp.cuni.cz



INVESTICE DO ROZVOJE VZDĚLÁVÁNÍ

TENTO PROJEKT JE SPOLUFINANCOVÁN EVROPSKÝM SOCIÁLNÍM FONDEM A STÁTNÍM ROZPOČTEM ČESKÉ REPUBLIKY

Jak vkládat materiály na portál Mefanet

S ohledem na co nejmenší zátěž autorům umisťují materiály na portál pracovníci oddělení OVAVT. Autor zašle materiál, který chce na portál umístit, elektronickou poštou na kontaktní adresu, popř. se telefonicky domluví na jeho předání a úpravě.

Mail bude obsahovat:

- **název článku**
- **autora, popř další autory, recenzenty (vše včetně titulů)**
- **pracoviště**
- **anotaci**
- **přílohu s materiálem, který chcete na portál umístit.**

Materiály posílejte ve formátu

- PDF
- PPT (prezentace)
- SWF
- video soubory ve formátu AVI a Mpeg2

Při jakýchkoliv technických problémech kontaktujte pracovníky OVAVT.

Kontakt:

oddělení OVAVT,

Petr Míka, tel. 377 593 477, 377 593 235, e-mail: mika@dante.lfp.cuni.cz

Milan Dvořák, e-mail: dvorak@dante.lfp.cuni.cz